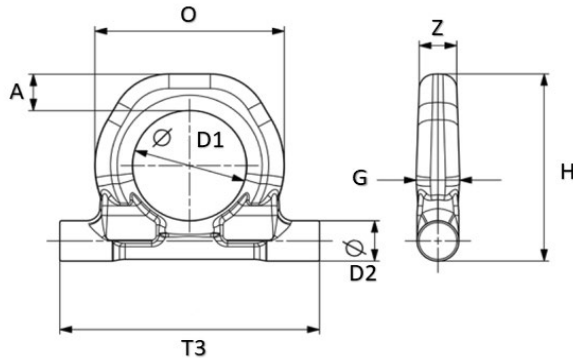


Datenblatt



Anschlagringbock GK 10 ohne Anschweißböckchen



Material: Stahl lackiert
Güteklasse: 10
ohne Anschweißböckchen
180° schwenkbar
Sicherheitsfaktor 4

Beispielhaftes Modell

Maßangabe

Artikelnummer	Tragfähigkeit (kg)	A (mm)	T3 (mm)	D1 (mm)	D2 (mm)	O (mm)	G (mm)	H (mm)	Z (mm)	Gewicht (kg)
AS5210040	4.000	14	105	48	16	76	16,3	78	13,6	0,41
AS5210067	6.700	20	137	60	22	100	22,8	102	19,8	1,03
AS5210100	10.000	22	150	65	24	109	26,2	116	23,2	1,43
AS5210160	16.000	30	207	90	30	150	31,6	154	28,1	3,21
AS5210300	30.000	42	307	130	42	214	43,5	215	40	8,8

Die Angaben können je Artikel leichte Abweichungen enthalten.

Klement Hydraulik

Ketten - Seile - Hydraulik

06028 - 40 625 62

klement.j@t-online.de

Allgemeine Hinweise zu Anschlagringböcke

Achtung! Änderung der Tragfähigkeit bei verschiedenen Temperaturen:

Temperatur	Reduzierung der Tragfähigkeit
unter -20°C	nicht zulässig
-20°C bis +200°C	keine
+200°C bis + 300°C	-10%
+300°C bis +400°C	-25%
über +400°C	nicht zulässig

Achtung! Außerhalb der genannten Bereiche ist der Einsatz verboten!

Achtung! Änderung der Tragfähigkeit bei asymmetrischer Belastung und bei Kantenbelastung. (**Belastungstabelle auf Anfrage erhältlich**)

(Eine asymmetrische Belastung liegt bei unterschiedlichen Neigungswinkel bzw. Belastungen der Stränge vor.)